

De arbejdsmedicinske klinikker i Region Midtjylland

Information til fagforeninger og virksomheder

Det kan vi tilbyde:

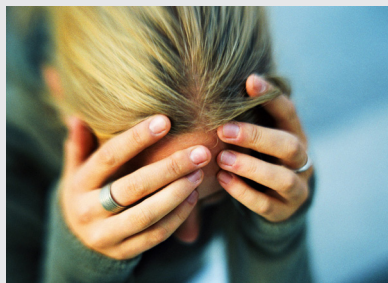
- Arbejdsmedicinsk undersøgelse af mulig arbejdsbetinget sygdom
- Arbejdspsykologisk undersøgelse og evt. behandling af arbejdsrelateret stress
- Rådgivning af gravide om arbejdsmiljø
- Gruppeundersøgelser af særligt udsatte personer eller ved ophobning af sygdom på arbejdspladsen
- Arbejdspladsbesøg, herunder rådgivning om forebyggelse
- Vejledning om arbejdsfastholdelse
- Vejledning fra socialrådgiver vedrørende sygedagpengeopfølgning, virksomhedspraktik, revalidering, fleksjob og førtidspension. Telefonisk og skriftlig rådgivning (kun Herning)
- Forskning
- Formidling/undervisning

Arbejdsmedicinsk eller arbejdspsykologisk undersøgelse

Ved en undersøgelse på Arbejdsmedicinsk Klinik gennemgår lægen eller psykologen sammen med patienten de arbejdsmæssige belastninger. Symptomer og sygdom bliver beskrevet, og undersøgelsen afsluttes med en vurdering af, om patientens helbredsgener er forårsaget af skadelige fysiske, kemiske, biologiske eller psykiske påvirkninger i arbejdsmiljøet, eller om helbredsgenerne bliver forværret af påvirkningerne.

Hvis der er behov og mulighed for forebyggelse på arbejdspladsen, så kan lægen eller psykologen efter aftale med patienten tage på virksomhedsbesøg for at rådgive om en løsning.

Arbejdsmedicinsk Klinik foretager ikke lægelig behandling, men på det psykologiske område kan patienten blive tilbudt et korterevarende behandlingsforløb af stress. Herudover kan patienten få rådgivning og vejledning om arbejdsfastholdelse eller behov for omskoling.





Hvis lægen eller psykologen konstaterer eller får mistanke om, at en person har pådraget sig en erhvervssygdom, så er de forpligtede til at anmelde sagen til Arbejdstilsynet og Arbejdsskadestyrelsen. Den arbejdsmedicinske eller arbejdspsykologiske undersøgelse er vigtig for Arbejdsskadestyrelsens stillingtagen til, om sagen kan anerkendes som en arbejdsskade.

Henvi sning til klinikken

Arbejdsmedicinsk Klinik modtager de fleste patienter til undersøgelse efter henvisning fra praktiserende læger eller speciallæger, og som udgangspunkt er det hensigtsmæssigt, idet lægen har relevante papirer vedrørende patienten. Men virksomhedens sikkerhedsorganisation og fagforeningen kan også henvise.

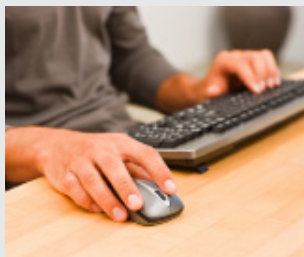
Hvis du er i tvivl om en henvisning, er du altid velkommen til at ringe til os for at drøfte sagen.

En henvisningsblanket til Arbejdsmedicinsk Klinik i Århus finder du på: www.aarhussygehus.dk/om+os/afdelinger/arbejdsmedicinsk+klinik/henvisning

En henvisningsblanket til Arbejdsmedicinsk Klinik i Herning finder du på: www.amkherning.dk under For fagforeninger/Henvisning og For virksomheder/Henvisning.

Oplysninger i en henvisning:

- Hvad er problemstillingen?
- Hvad er formålet med henvisningen?
- Hvilke symptomer eller sygdom er der tale om?
- Hvad er de grundlæggende oplysninger om påvirkninger og belastninger i arbejdet?



Forskning

På de arbejdsmedicinske klinikker vil vi gerne kunne skabe sammenhæng mellem klinik og forskning ved at lade en del af forskningen tage udgangspunkt i de kliniske problemstillinger, vi møder hos patienterne. Herudover bliver der forsket i problemstillinger, der generelt er vigtige for arbejdsmiljøet på danske arbejdspladser.

Aktuelle fokusområder:

- Lidelser i bevægeapparatet
- Psykosocialt arbejdsmiljø
- Sygefravær og tidlig afgang fra arbejdsmarkedet
- Social ulighed i sundhed og sygdom
- Arbejdsulykker - hovedsagelig i Herning
- Miljøårsager til nedsat fertilitet – hovedsagelig i Århus



Oplysning

Oplysning og undervisning er en vigtig og prioriteret del af arbejdet ved de arbejdsmedicinske klinikker. Den viden, der bliver opnået gennem forskning og klinisk arbejde, har stor betydning for arbejdsmarkedets udvikling og for sikring af et godt arbejdsmiljø på rigtig mange arbejdspladser.

Arbejdsmedicinsk Klinik bidrager gerne med foredrag, undervisning, oplæg på et fyraftensmøde eller lignende.

Kontakt os

Arbejdsmedicinsk Klinik
Århus Sygehus
Nørrebrogade 44, bygn. 2C
8000 Århus C
www.aarhusygehus.dk/om+os/afdelinger/arbejdsmedicinsk+klinik

Tlf. +45 8949 4290
(hverdage kl. 8.00-14.30)

E-mail: piapor@rm.dk

Arbejdsmedicinsk Klinik
Regionshospitalet Herning
Gl. Landevej 61
7400 Herning
www.amkherning.dk

Tlf. +45 7843 3500
(hverdage kl. 8.00-15.00)

E-mail: arbejdsmedicin@vest.rm.dk