

Aarhus Universitetshospital

Nørrebrogade 44 - 8000 Aarhus C

midt
regionmidtjylland

Fælles AKUT Afdeling



Skadestue	Indgang 7
Lægevagt	Indgang 7
Traumecentret	Indgang 7
AKUT afsnit 1	Indgang 7
AKUT afsnit 2	Indgang 7
Center for Voldtægts ofre (CFV)	Indgang 7
Center for Voldtægts ofre (Psykologerne) ...	Indgang 31

SENGE- OG BEHANDLINGSADF.

Anæstesiologisk Afdeling	.
ITA intensiv terapiafsnit	Indgang 9
Dagkirurgisk center	Indgang 9D
EL-anæstesi	Indgang 7
HJ-anæstesi	Indgang 10
ZO-anæstesi	Indgang 9D
Observationsafsnit	Indgang 7
Tryktank	Indgang 5
Neuroanæstesi	Indgang 10
Kontorer	Indgang 21

Med. Hepato Gastroent. Afd. V

Sengeafdeling	Indgang 7
Ambulatorium/Dagafsnit	Indgang 2A
Kontorer	Indgang 7

Kir. Gastroenterologisk Afd. L

Sengeafsnit L1	Indgang 7
Endoskopisk Afsnit	Indgang 9
Motilitetsafsnittet	Indgang 6
Ambulatorium	Indgang 7
Kontorer	Indgang 7

Lungemedicinsk Afdeling LUB

Sengeafdeling B5-B6	Indgang 2A
Ambulatorium	Indgang 2B
Allergicenter Vest	Indgang 2B
Kontorer	Indgang 1A

Medicinsk Endokrinolog. Afd. MEA

MEA Ambulatoriet	Indgang 2A
MEA 1	Indgang 2A
Medicinsk Dagklinik	Indgang 2A
Klinisk Forskningsafsnit MEA KFA	Indgang 2A

Neurokirurgisk Afdeling

NIA gruppe 1 og 2	Indgang 10
Sengeafdeling NSA 5-6	Indgang 10
Ambulatorium	Indgang 10

Neurologisk Afdeling F

Afdeling F1-F2	Indgang 10
Ambulatorium	Indgang 10
Skleroseklinikken	Indgang 10
Smerteklinikken	Indgang 1A
Hovedpineklinikken	Indgang 1A
Demensklinikken	Indgang 25

Neuroradiologisk Afdeling

Røntgenundersøgelse	Indgang 10
Neuroradiologisk Forskningsenhed	Indgang 9D
MR Forsknings-scanner	Indgang 9D

Nuklearmedicinsk Afd. & PET-Center

Nuklearmedicinsk Afdeling	Indgang 3A/3B
PET-Center	Indgang 10
CFIN / PET-forskning	Indgang 10
MINDLab	Indgang 10
Stereologisk Forskningslab	Indgang 10

Onkologisk Afdeling D

Sengeafdeling D1-D2-D3-D4	Indgang 5
Ambulatorium Gr.1+2 - Dagafsnit D7	Indgang 12
Ambulatorium Gr.3+4 - Dagafsnit D6	Indgang 5
Afdeling for Eksperimentel Klinisk Onkologi	Indgang 5
Strålebehandlingsafdeling	Indgang 5
Afdeling for Medicinsk Fysik	Indgang 5
Klinisk Forsknings Enhed KFE	Indgang 19Z
Det Palliative Team	Indgang 12

Ortopædkirurgisk Afdeling E

Kirurgisk Børneafsnit	Indgang 9
ESA 1 (E-eklektiv sengeafsnit 1)	Indgang 9/9D
E-Ambulatoriet	Indgang 7
Skadeambulatorium	Indgang 7
Forskningslaboratorium	Indgang 1A
Operationsafsnit	Indgang 7
Kontorer	Indgang 7
Ledelse	Indgang 19A

Plastikkirurgisk Afdeling Z

Sengeafdeling Z	Indgang 9
Ambulatorium	Indgang 19Z
Kontorer	Indgang 21

Radiologisk og Billeddiagnostisk Afd.

Røntgenundersøgelse	Indgang 6
---------------------------	-----------

Reumatologisk Afdeling U

Sengeafdeling U	Indgang 3A
Ambulatorium	Indgang 3A
Kontorer	Indgang 3A

Tand- Mund- og Kæbekir.afd. O	
Sengeafsnit O	Indgang 10
Ambulatorium	Indgang 9D

Øjenafdeling J	
Ambulatorium	Indgang 10
Hornhindebank	Indgang 5
Diabetes øjenklinik	Indgang 10

Øre- Næse- og Halsafdelingen H	
Sengeafsnit H	Indgang 10
Ambulatorium	Indgang 10
Audiologisk Klinik	Indgang 14F

ØVRIGE AFDELINGER M.V.

ADMINISTRATION

Kvalitet	Indgang 4
HR	Indgang 31
EPJ-enheden	Indgang 20
Kommunikation	Indgang 4
Ledelsessekretariatet	Indgang 4
Planlægning	Indgang 4
Økonomi:	
- Økonomienheden	Indgang 4
- Regnskabsenheden	Indgang 1B
- Forskningsstøtteenheden	Indgang 14A
- DRG og Dataenheden	Indgang 4

Afløserkontoret	Indgang 19A
Arbejdsmedicinsk Klinik	Indgang 2C

AUDITORIER, MØDE- OG UNDERVISNINGSLOKALER

Patologisk auditorium	Indgang 18
Kirurgisk auditorium	Indgang 7
Palle Juul Jensen auditoriet	Indgang 10
M-auditorium	Indgang 3A
Konferencelokalet	Indgang 30
Receptionslokale ved Centralkøkken	Indgang 15A
Blå mødelokale ved Patienthotel	Indgang 19E
Rød mødelokale ved Patienthotel	Indgang 19E
IT-lokale 2, bygning 1A, stuen	Indgang 1A

Blodbankfilial	Indgang 9
----------------------	-----------

CENTERLEDELSER

Abdominalcentret	Indgang 12
Akutcentret	Indgang 12
Hoved-Neuro-Centret	Indgang 10
Servicecentret	Indgang 19A

Center for Akutforskning

Centralkøkken	Indgang 15
Dansk Komptc.center for Ludomani	Indgang 30
Dansk Neuroforskings Center	Indgang 10
Ekstern Transport	Indgang 13
Ergo- og Fysioterapiafdeling	Indgang 3A
E-optræning	Indgang 7
Neuro-optræning	Indgang 10

Forskn.enhed for Funkt. Lidelser

Forskn.enhed for Sygepleje	Indgang 1C
Hospitalsapoteket Aarhus	Indgang 17
Hospitalsledelsen	Indgang 4

INFORMATION

Institut for Klinisk Medicin	Indgang 3A/3B
Intern Transport	Indgang 19B
Kantine (Gastro-19)	Indgang 19B
Kantine (DNC)	Indgang 10
Kapel	Indgang 18A
Kittelcentral	Indgang 7

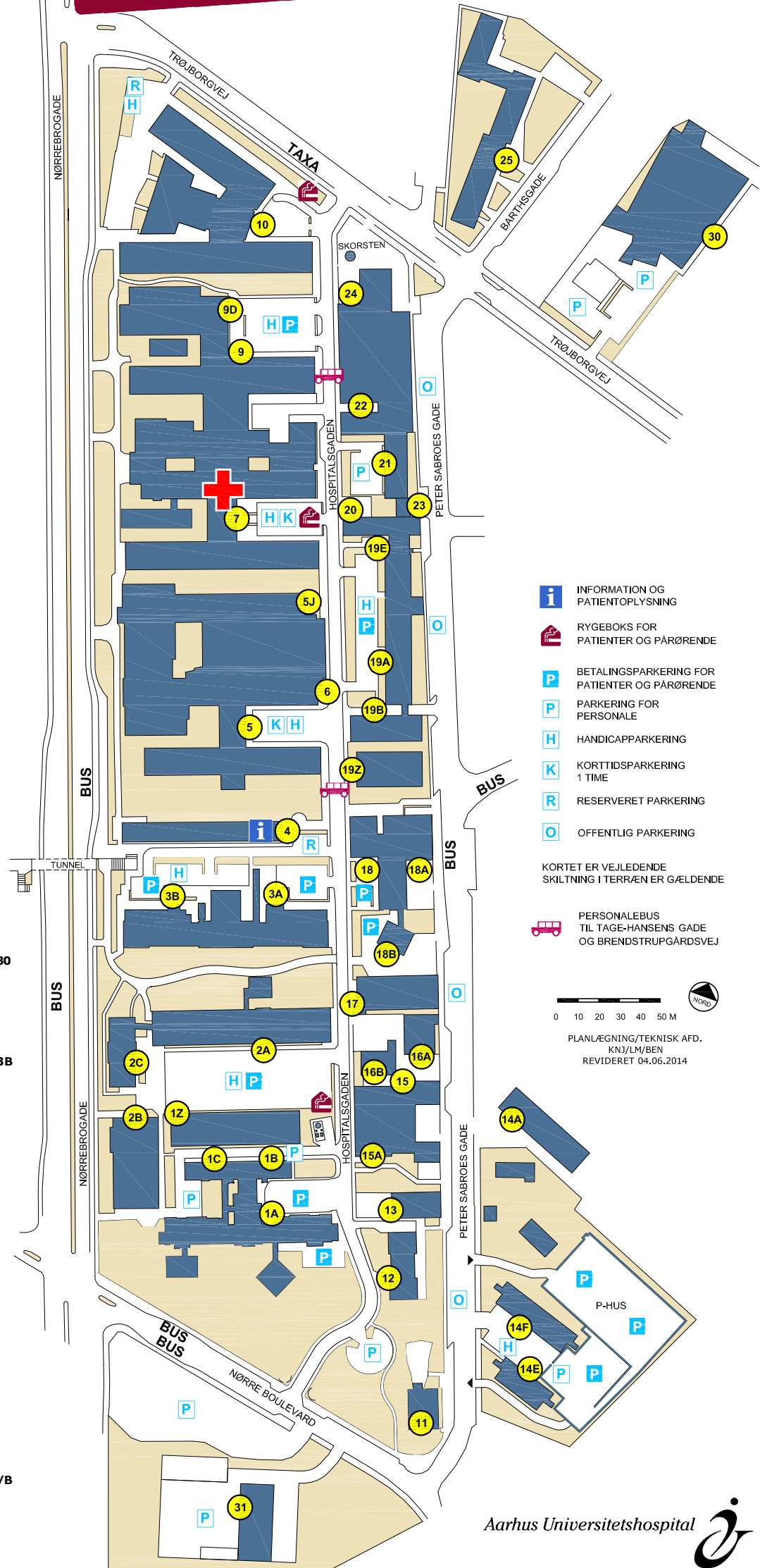
LABORATORIER

Klinisk Biokemisk Afdeling	
By-laboratorium	Indgang 9
C-laboratorium	Indgang 2A
D-laboratorium	Indgang 5
F-laboratorium	Indgang 10
Klinisk Foto	Indgang 20
Krop og Kræft	Indgang 1A
Kræftens Bekæmpelse	Indgang 11
Medico-teknisk Afdeling	Indgang 22
midtVask	Indgang 23
Neurofysiologisk Afdeling	Indgang 10
Patologisk Institut	Indgang 18
Biokemisk Patologi	Indgang 3B
Elektronmikroskopisk laboratorium	Indgang 3A
Neuropatologisk Afdeling	Indgang 18
Udviklingslaboratorium	Indgang 18B

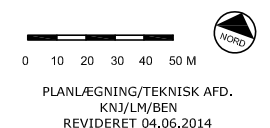
PATIENTHOTEL OG KIOSK

Snedker- og Skilteværksted	Indgang 16A/B
Taleinstituttet	Indgang 14E
Teknisk Afdeling	Indgang 24
Vikar Region Midt	Indgang 19A

Hospitalet er røgfrit både inde og ude
Der må ryges i de opstillede rygebokse



- i** INFORMATION OG PATIENTOPLYSNING
- R** RYGBOKS FOR PATIENTER OG PÅRØRENDE
- P** BETALINGSPARKERING FOR PATIENTER OG PÅRØRENDE
- P** PARKERING FOR PERSONALE
- H** HANDICAPPARKERING
- K** KORTTIDSPARKERING 1 TIME
- R** RESERVERET PARKERING
- O** OFFENTLIG PARKERING
- KORTET ER VEJLEDENDE SKILTNING I TERRÆN ER GÆLDENDE**
- PERSONALEBUS TIL TAGE-HANSENS GADE OG BRENDSTRUPGÅRDSVEJ**



PLANLÆGNING/TEKNISK AFD. KNJ/LM/BEN REVIDERET 04.06.2014